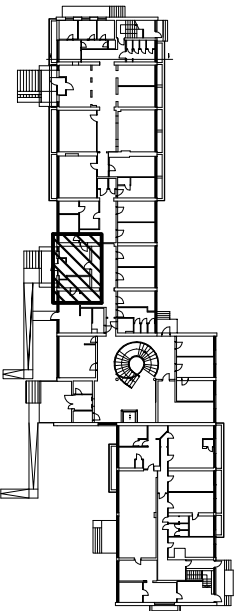


SZKIC LOKALIZACJI
skala 1 : 1000



LEGENDA

- ściana istniejąca do wyburzenia
- ×

elementy do likwidacji
- zabudowa wnęki - ścianka grub. 10 cm,
1 x GK 12,5 mm jednostronnie,
ścież systemowy grub. 70 mm
- ściana nowo projektowana grub. 15 cm,
2 x GK 12,5 mm obustronnie,
ścież systemowy grub. 100 mm
- ściana murowana grub. 33 cm
z bloczków YTONG
- zakres opracowania
- listwy winylowe grub. 1,5mm szerokości 0,2m klejone do
ściany w 2 poziomach

USŁUGI PROJEKTOWE Maciej Osiniak
91-463 Łódź, ul. Łagiewnicka 54/56

Projekt: PROJEKT BUDOWLANY PRZEBUDOWY BUDYNKU MIEJSKIEGO CENTRUM MEDYCZNEGO "GÓRNA" W ŁÓDZI W ZAKRESIE: - CZĘŚĆ POMIESZCZEŃ PARTERU NA POTRZEBY PORADNI REHABILITACYJNEJ - WEJŚCIA I REJESTRACJI PORADNI PODSTAWOWEJ OPIEKI ZDROWOTNEJ DLA DZIECI w Łodzi przy ul. Cieszkowskiego 6, dz. nr ewid. 31, obręb G-10		
Investor:	MIEJSKIE CENTRUM MEDYCZNE "GÓRNA" W ŁÓDZI 93-252 ŁÓDŹ, ul. FELIŃSKIEGO 7	
Część:	CZĘŚĆ I : ARCHITEKTURA, KONSTRUKCJA	
Rysunek	PRZEDSIÓNEK WEJŚCIOWY - PROJEKT BUDOWLANY	
Projektant	mgr inż. arch. MAŁGORZATA MUSIAŁ upr.w spec. architektonicznej nr 434/89/WŁ	
Projektant	mgr inż. MACIEJ OSINIAK upr.w spec. konstr.-bud. nr 188/87/WŁ	
Data opracowania KWIECIEŃ 2016		
Skala 1:50		nr rys. 1.5